



**1004**  
goldgelb



**1006**  
maisgelb



**1007**  
narzissen-  
gelb



**1015**  
hell-  
elfenbein



**1021**  
rapsgelb



**2000**  
orange  
gelborange



**2002**  
blutorange



**2004**  
reinorange



**2011**  
tieforange  
kommunalorange



**3000**  
feuerrot  
siegelrot



**3002**  
karminrot



**3009**  
oxidrot  
rotbraun



**3020**  
verkehrsrot



**3028**  
tonnenrot  
reinrot



**5015**  
himmelblau



**6005**  
moosgrün



**6011**  
lindgrün  
resedagrün



**6018**  
gelbgrün



**6037**  
tonnengrün  
reingrün



**5002**  
ultramarin-  
blau



**7001**  
silbergrau



**5007**  
brillantblau  
mittelblau



**7011**  
dunkelgrau  
eisengrau



**5010**  
enziablau



**7016**  
anthrazit-  
grau



**5012**  
lichtblau



**7023**  
betongrau



**7032**  
kieselgrau



**7035**  
lichtgrau



**8016**  
mahagoni-  
braun



**9001**  
cremeweiß



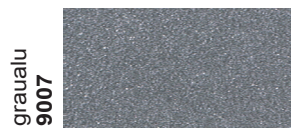
**9002**  
grauweiß



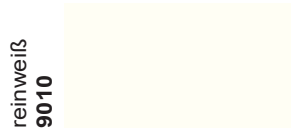
**9005**  
tief-  
schwarz



**9006**  
weißsalu  
silberalu



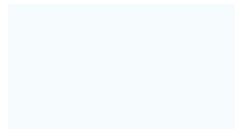
**9007**  
graualu



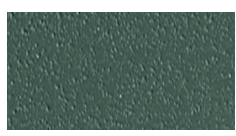
**9010**  
reinweiß



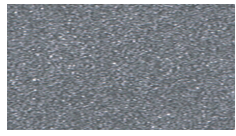
**9011**  
graphit-  
schwarz  
(MAN Chassis)



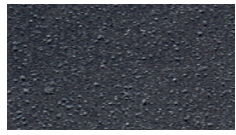
**9016**  
verkehrs-  
weiß



**DB601**  
glimmer-  
grün



**DB701**  
glimmer-  
grau



**DB703**  
glimmer-  
anthrazit



**BK096**  
glitzer-  
silber



**BK610**  
naturgrün



**MB 3575**  
ochsenblut



**MB 7350**  
novagrau

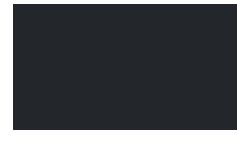
### **Vielfalt ab Lager - weitere Farbtöne auf Bestellung**

In diesen 56 Farbtönen ist Brantho-Kornux „3 in 1“ ab Herstellerlager lieferbar (Gebindegrößen lt. Preisliste). Andere Farbtöne sind ab 25/30 ltr. Mindestproduktionsmenge innerhalb weniger Tage lieferbar. Ein Teil dieser Farbtöne ist in anderen Sorten ab Lager lieferbar (gemäß Preisliste).

chassisrot **IC-105**



chassisgrau (ca. 7021) **IC-444**



kupfer **BK084**



kubota-rot



volvo-BM grau



volvo-BM gelb



caterpillar-gelb



atlas-orange



liebherr-komatsu gelb



schweffelgelb **1016**



Die beliebteste Sorte unserer Kunden:

# Brantho-Korrux „3 in 1“

seidenglänzender Grund- und Fertiganstrich für alle Metalle

- ❖ **haftfest**  
auf schwierigen Untergründen
- ❖ **rostschützend**  
auch auf Flugrost
- ❖ **56 Originalfarbtöne**  
sofort ab Lager lieferbar
- ❖ **hohe Deckkraft**  
hohe Ergiebigkeit je Liter
- ❖ **schnelle Antrocknung**  
jederzeit überstreichbar
- ❖ **füllkräftig**  
hohe Schichtdicken je Arbeitsgang
- ❖ **langjähriger Schutz**  
gute Kantendeckung

- ❖ **erfolgreich geprüft**  
z.B. durch TÜV, DB, IKS, MPA
- ❖ **praxisbewährt**  
auf über 50 Millionen Quadratmetern
- ❖ **wirtschaftlich**  
besonders einfach zu verarbeiten
- ❖ **zukunftsicher**  
High-Solid, VOC < 400 g/l
- ❖ zum streichen, rollen, spritzen bei -10° C - +30° C
- ❖ geringe Laufnasenneigung, gute Untergrundbenetzung

### Wirtschaftliche Vorteile:

- ❖ reduzierter Arbeitsaufwand durch die sehr hohe Deckkraft
- ❖ reduzierter Farbverbrauch durch hohen Festkörperanteil
- ❖ lange Haltbarkeit durch hochwertigen Korrosionsschutz
- ❖ weniger behördliche Auflagen durch optimale Umweltverträglichkeit

### Die wichtigsten Brantho-Korrux-Sorten:

- ❖ **Brantho-Korrux „nitrofest“**  
Grundierung und Füller für Eisen- und Stahluntergründe, schnelltrocknend. 18 Farbtöne ab Lager lieferbar.
- ❖ **Brantho-Korrux „ecobase“**  
fast lösemittelfrei, sehr geruchsarm, schnelle Trocknung.
- ❖ **Brantho-Korrux „2-Kompo“**  
haftfest auf allen Metalluntergründen, seidenglänzend, kurze Trockenzeiten ab 20° C, für alle Decklacke geeignet.
- ❖ **Branth's Robust-Lack**  
sehr elastischer glänzender und füllkräftiger Lack, schnelle Antrocknung, kompatibel mit „3 in 1“.

### Bewährte Praxis:

Eine satte Schicht Brantho-Korrux „3in1“ ist bereits so dick, dass sie bei mäßiger Korrosionsbelastung einen guten Korrosionsschutz sicherstellt.

Zwei satte Schichten Brantho-Korrux „3in1“ sichern bei starken Korrosionsbelastungen Schutzdauern bis 15 Jahre, bei normaler Industrieatmosphäre über 15 Jahre.

Drei satte Schichten Brantho-Korrux „3in1“ bieten bei größten atmosphärischen Korrosionsbelastungen die höchstmögliche Schutzdauer von über 15 Jahren.

1 ½ Farbschichten Brantho-Korrux „3in1“ sind die erfolgreiche Arbeitsweise vieler Kunden (z.B. Ecken, Kanten, Schweißnähte usw. vorarbeiten, danach alle Flächen komplett beschichten).

### Technische Daten (Auszug):

Rechnerische Ergiebigkeit bei 30 µ Schichtdicke: 17,3 m²/ltr.; praktische Ergiebigkeit mit Verlusten bei 80 µ: 5-6 m²/ltr. Verarbeitungs-/ Trocknungstemperatur: -10° C bis +30° C.

staubtrocken: 20-30 Min.; griffest/ überlackierbar: 1-2 Std.; stapelbar/ verpackbar: ca 3 Tage, schichtdickenabhängig. 3in1 kann jederzeit ohne anzuschleifen mit sich selbst überarbeitet werden.



Überzeugende Eigenschaften



haftfest



elastisch



universell



deckkräftig



rostschutz



praxisgerecht

# Farbtonkarte Brantho-Korrux 3in1 Rostschutzfarbe • Metallschutzfarbe • Instandhaltungsfarbe

**BRANTH-CHEMIE**  
A.V. Branth  
gegr. 1887  
Glinde/Hamburg

Branth-Chemie A.V. Branth KG  
Postfach 11 07 - 21503 Glinde  
Telefon: 040 - 369740 - 0  
Telefax: 040 - 367148  
Postmaster@Branth-Chemie.de  
www.Rostschutzfarbe.de

6/17