

Brantho-Korrux

Rostschutzfarben • Metallschutzfarben • Instandhaltungsfarben



Übersicht Fertigungsprogramm



Branth-Chemie • Postfach 1107 • 21503 Glinde oder Biedenkamp 23 • 21509 Glinde • www.Brantho-Korrux.de
Telefon: 040 - 369740 - 0 • Telefax: 040 - 367148 • Postmaster@Branth-Chemie.de



Über uns ...

Über 130 Jahre Spezial-Farben aus dem Hause BRANTH-CHEMIE A.V. BRANTH, über 60 Jahre bleifreie Rostschutzfarben - das ist Tradition und Verpflichtung zugleich. Keine Farbdose verlässt unsere Fertigung, von deren Güte wir nicht überzeugt sind. Voraussetzung dafür sind langjährige Erfahrung, intensive Entwicklung, ständige Weiterentwicklung, umfassende Prüfung, technologisch hochwertige Rohstoffe, moderne Fertigungsverfahren und sorgfältige Herstellung, ständiger Dialog mit unseren Kunden und regelmäßige interne und externe Qualitätskontrollen. Auftragsabwicklung und Versand erfolgen in der Regel innerhalb eines Tages nach Auftragseingang über speziell angepasste EDV-Systeme. Paketdienst und Spedition ermöglichen zuverlässige und schnelle Transporte. Für die Beratung stehen wir Ihnen am Telefon persönlich zur Verfügung oder einer unserer Handelsvertreter vor Ort.

Zu Ihrem Nutzen machen wir es uns extra schwer. Festkörperreiche Farben bedeuten für Sie weniger Arbeitsaufwand, weniger Materialverbrauch, bessere Deckkraft und weniger Emissionen. Die hohe Umweltverträglichkeit und Korrosionsschutzqualität bedeuten für Sie weniger Kosten, weniger Risiko und weniger Probleme.

Unsere Fertigung ist „Öko-Audit“-zertifiziert, unsere Qualitätssicherung ist TÜV-kontrolliert und TÜV-überwacht. Speziell modifizierte Maschinen und Anlagen produzieren weitgehend in gekapselten Verfahren Chargengrößen zwischen 30 kg und 2 to, wobei die gesamte Fertigung extrem emissionsarm und vollständig sonderabfallfrei erfolgt:

Umweltmanagementsystem
DIN EN ISO 14001



Unsere Verkaufsbedingungen

sind kurz. Darüber hinaus akzeptieren wir Ihre Einkaufsbedingungen:

Volle Garantie

leisten wir seit 1887 für die gleichbleibende hochwertige Qualität jeder Lieferung gemäß den in unseren Prospekten zugesicherten Eigenschaften. Volle Haftpflicht bei sachgemäßer Verarbeitung bis zur ganzen Höhe des Rechnungsbetrages. Lieferung nur an gewerbliche Abnehmer, Handwerker, Industrie und Behörden. Alle Preise ab Werk zzgl. MwSt. Liefermöglichkeiten und kleine Farbtonabweichungen vorbehalten. Bei Aufträgen mit niedrigem Warenwert wird ein Kleinmengenaufschlag gemäß Preisliste berechnet. Die Ware bleibt unser Eigentum, bis sie vollständig bezahlt ist (erweiterter und verlängerter Eigentumsvorbehalt). Brantho-Korrux und andere Branth's-Spezial-Farben erhalten gewerbliche Abnehmer in Deutschland kostengünstig direkt ab Werk.

Eine **Farbtonkarte** mit allen lagermäßig lieferbaren Farbtönen von Brantho-Korrux stellen wir Ihnen gern zur Verfügung. Sonderfarbtöne (ab 20/30 ltr.) fertigen wir in Originalqualität (und nicht aus Tonpasten) innerhalb weniger Tage auf Wunsch für Sie an.



Auswahl verfügbarer Farbtöne*

3009 oxidrot/rotbraun
5007 brillant-/mittelblau
6011 lind-/resedagrün
7011 dunkel-/eisengrau
7016 anthrazitgrau
7023 betongrau
8016 mahagonibraun
9005 tiefschwarz
9011 graphitschwarz
BK 610 naturgrün
MB7350 novagrau, ca.7016
IC-444 chassisgrau ca.7021
1013 perlweiß
1015 hellelfenbein
5002 ultramarinblau
5005 signalblau
5010 enzianblau
5012 lichtblau
5015 himmelblau
5017 verkehrsblau
6001 smaragdgrün
6002 laubgrün
6005 moosgrün
7001 silbergrau
7031 blaugrau
7032 kieselgrau
7035 lichtgrau
7038 achatgrau
9001 cremeweiß
9002 grauweiß
9006 weißblau/silberblau
9007 grauweiß
9010 reinweiß
9016 verkehrsweiß
MB3575 ochsenblut
MB 9147 artikweiß
DB601 glimmergrün
DB701 glimmergrau
DB702 glimmergrau
DB703 glimmeranthrazit
IC-105 chassisrot
1003 signalgelb
1004 goldgelb
1006 maisgelb
1007 narzissengelb
1018 zinkgelb
1021 rapsgelb
1023 verkehrs-/tonnengelb
2000 blutorange
2002 orange/gelborange
2004 reinorange
2009 verkehrsorange
2011 tieforange
3000 feuerrot/siegelrot
3002 karminrot
3003 rubinrot
3020 verkehrsrot
6018 gelbgrün
3028 tonnenrot/reinrot
6037 tonnen-/reingrün
BK096 glitzersilber
caterpillar-gelb
liebherr-gelb
komatsu-gelb
atlas-orange
1016 schwefelgelb
BK084 kupfer
kubota-rot
volvo-BM gelb
volvo-BM grau

* Ab Lager lieferbare Farbtöne je Sorte siehe Preisliste. Sonderfarbtöne ab 20/30 ltr auf Wunsch lieferbar. Bitte fragen Sie uns.

1K-Metallschutzfarben Brantho KorruX

einfache Anwendung – große Verarbeitungstoleranz

> matt <

Brantho-KorruX „nitrofest“

- universell überlackierbar
- Rostschutzgrundierung mit hoher Füllkraft
- rasante Trocknung
- 18 Farbtöne ab Lager
- für Eisen und Stahl blank und handentrostet
- gut schleifbar

Branth's HgS Haftgrund-Spezial

- für alle Metalle
- auch für Verzinkungen
- universell überlackierbar
- „grau“ ab Lager

Branth's RMB „Rostschutz-Mennige, bleifrei“

Rostschutzgrundierung für handwerkliche Verarbeitung, matt, orange

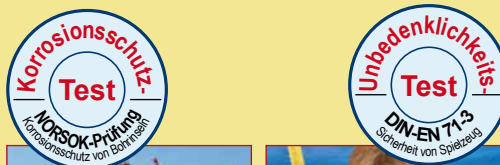
> seidenglänzend <

Brantho-KorruX „3 in 1“

- Grund- und Fertiganstrich
- 70 Farbtöne ab Lager
- schmutzabweisend
- elastisch, haftfest
- schnelle Antrocknung
- universell überlackierbar
- für Eisen, Flugrost, Altanstriche, Aluminium, Edelstahl u.a.



Brantho-KorruX „3in1“ besteht gleichzeitig die wohl anspruchsvollsten Tests



> glänzend <

Branth's Robust-Lack

- elastisch, füllkräftig, schnelle Antrocknung
- nebelarm beim Spritzen
- ideal auf „3 in 1“
- 40 RAL- und Lkw-Farbtöne ab Lager

Branth's S-Glasur

- Decklack, guter Verlauf
- geruchsmild
- ideal auf „nitrofest“
- streichen, rollen, spritzen
- 36 RAL- und Lkw-Farbtöne ab Lager

Branth's Kristall-Glasur

Klar-Lack, universell einsetzbar, schlagfest, elastisch, abwaschbar, wetterfest, einkomponentig, glänzend oder seidenglänzend

2K-Spezialitäten

kurze Trockenzeiten (ab 20 °C), besondere Beständigkeiten

Brantho-KorruX „2-Kompo“

für Eisen, Alu, Edelstahl, Verzinkung, Grund- und Fertiganstrich, seidenglänzend, auf Wunsch universell überlackierbar, weiß, schwarz, lichtgrau und lindgrün ab Lager, andere Farbtöne ab 30 kg in 6-kg-Einheiten, zum streichen, rollen, spritzen

Branth's 2K-Flexi-Lack

seidenmatter, hochfüllender, hyperflexibler Lack, extrem schlagfest, wetterbeständig, in weiß und schwarz ab Lager, andere Farbtöne ab 32 kg in 4-kg-Einheiten. Auch als glänzender klarer Überzugslack ab Lager

Branth's 2K-Anti-Graffiti

lufttrocknend, kurze Trockenzeit, emailleähnliche Oberfläche, hohe Chemikalienbeständigkeit, sehr hoher Glanzgrad, Klarlack hochglänzend oder seidenglänzend ab Lager, Bunttöne ab 30 kg in 5-kg-Einheiten

Branth's 2K(M-)Schutzlack

glänzender glasklarer Lack, haftfest auf polierten Metallen, Holz u.v.a.

Brantho-KorruX „2K-Durasolid“

fast lösemittelfreier, glänzender, dickschichtiger Grund- und Decklack für Unterwasserbelastung oder Innenräume. Rotbraun, schwarz, himmelblau, cremeweiß ab Lager, andere Farbtöne ab 39 kg in 6,5-kg-Einheiten

Wasserverdünnbare Farben und Lacke...

...für Metalloberflächen

Brantho-KorruX „ecobase“

matt, schnelle Trocknung, für Eisen, Alu, Edelstahl, universell überlackierbar, lichtgrau7035 ab Lager

Brantho-KorruX „ecopakt“

seidenglänzend, für Eisen, Alu, Edelstahl, Grund- und Fertiganstrich, weiß9010, schwarz9005, silberalu-9006 ab Lager, andere Farbtöne ab 30 Liter Mindestproduktionsmenge.

Branth's „ecotop“

glänzend, „weiß“ ab Lager

...für Wände, Decken, Fassaden

Basak „J“

matter Beschichtungsstoff für Wände und Decken in allen Innenräumen; geruchsneutral, verringert Schweißwasser

Basak „WW“

seidenglänzender Fassadenbeschichtungsstoff, schlagregenfest, wasserabweisend, wasserdampfdurchlässig, wetter- und vergilbungsbeständig

Basak „Fawa“

Fassadenbeschichtungsstoff mit Wasserabperleffekt

Branth's Grundfestiger

wasserverdünnbar, wasserdampfdurchlässig für Putz und Mauerwerk

Weitere Produkte

Brantho-KorruX „normal“

naturmaher high-solid Grund- und Fertiganstrich, für Eisen und Stahl, seidenglänzend, milder Geruch, hohe Füll- u. Deckkraft, für Innen und Außen, 18 Farbtöne ab Lager

Edel-Firnis

tränkt Holz mit Harz und Öl; als Vorstrich oder offenporiger Schlussanstrich

Rostschutzgrund

einfach und wirksam; braungrau, in 27,5 kg Hobböckchen

Alu-Glasur (600°C)

wetterfest, hitzefest, bewährt für Schornsteine, Rohre, Tanks

Quick-Härter

für S-Glasur oder Robust-Lack, schnellere Durchtrocknung (ab 20°C)

„3in1“-Härter

schnellere Durchtrocknung, unempfindlichere Oberfläche

Slide-Stop-Additiv

750ml Rutschfestgranulat für 5 ltr. Farbe, farbtoneutral

Spardeckel mit Ausgießtülle, Spardeckel mit Staubkappe

für unsere 5-ltr.-Dosen

Set für Komfortdosen

18 Stk. div. Spritzdüsen und Handgriff

Kombi Verdünnung

starke Verdünnungswirkung, schnelle Verdunstung, für alle lösemittelhaltigen Branth-Farben

Spezial Verdünnung

milder Geruch, langsame Verdunstung, starke Verdünnungswirkung, für alle Branth-Farben

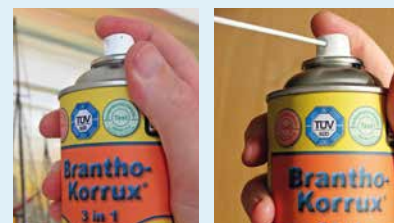
Dickschicht-Farbauftrag

komfortabel und direkt aus der Dose spritzen

Original-Brantho-KorruX aus der Komfortdose. Nur die Form erinnert an eine Spraydose, die Komfortdose ist ganz anders, viel besser:



- ungiftiges Druckgas aus nachwachsenden Rohstoffen
- Original Brantho-KorruX
- spezielle Flächendüse



Die neuen Komfortdosen ermöglichen durch Spritzen in einem Kreuzgang seidenglänzende Farbschichten von über 120 my, zwei Schichten sichern echten Korrosionsschutz.

Ihr Vorteil: Rationelles Arbeiten durch volle Deckkraft ohne Laufnasen bereits beim ersten Arbeitsgang.



Komfortabel für Sie:

- Schichtdicken fast wie beim Airless-Spritzen
- keine aufwendige Werkzeug- oder Gerätereinigung
- keine Hautbildung in Anbruchdosen

Da ist im Vergleich mehr drin!

Brantho-KorruX „3in1“ aus der Komfortdose



Technische Daten in Kurzform zum Vergleichen

	Brantho-KorruX				Decklacke	
	3in1	nitro-fest	2-Kompo	eco-base	S-Glasur	Robust-Lack
Ergiebigkeit						
- rechnerisch 30 my	17,3 m ²	16,6 m ²	13,3 m ²	13,9 m ²	18,3 m ²	16,8 m ²
- praktisch	6 m ²	6 m ²	4 m ²	5 m ²	8 m ²	8 m ²
Trockenzeiten bei 20°C						
- staubtrocken	25 Min.	10 Min.	20 Min.	15 Min.	75 Min.	20 Min.
- griffest	100 Min.	60 Min.	40 Min.	40 Min.	6 Std.	100 Min.
- durchgetrocknet	10 Std.	14 Std.	8 Std.	16 Std.	36 Std.	10 Std.
- stapelbar	72 Std.	16 Std.	16 Std.	6 Std.	2 Tage	3 Tage
- 20 Min./60°C stapelbar	216 Std.	45 Min.	1 Std.	60 Min.	1 Tag	5 Tage
VOC-Gehalt (g/l)	<400	<420	<380	<60	<350	<420

Das ist wichtig:

Brantho-KorruX 3in1 ist für die Errichtung, Änderung, Instandhaltung und Instandsetzung für Stahlbauten und Stahlbauteile zugelassen (Ü-Zeichen). Brantho-KorruX erfüllt die DIN-EN-ISO 12944-6 für alle 6 Korrosivitätskategorien mit atmosphärischen Umgebungsbedingungen (Raum-, Land-, Stadt-, Industrie-, Meeresatmosphäre, chemisch belastete Atmosphäre im Freien).

Für die 3 Korrosivitätskategorien im Wasser und Erdreich empfehlen wir Brantho-KorruX „2K-Durasolid“.

Das ist beliebt:

Brantho-KorruX „3 in 1“ hat sich in 30 Jahren auf über 10 Millionen Quadratmetern bewährt; als Grund-, Zwischen- und Fertigbeschichtung auf allen Metallen und intakten Altanstrichen.



Weitere Informationen

finden Sie in den Technischen Merkblättern (mit Verarbeitungshinweisen), die wir für Sie bereithalten, bzw. unter: www.Brantho-KorruX.de

Einfach, universell, beständig

Brantho-KorruX ist sehr einfach zu verarbeiten, universell einzusetzen, bietet hervorragende Beständigkeiten und eine sehr hohe Umweltverträglichkeit.

Praxisbewährt und geprüft

Brantho-KorruX ist ein umfassend geprüftes und dokumentiertes Produkt, das außerdem langjährig praxisbewährt ist. Das gibt Ihnen umfassende Sicherheit.

Ihr Nutzen

mit unseren Farben ist Richtschnur für Entwicklungen und Weiterentwicklungen. Wir entwickeln und produzieren marktnah und kostengünstig in Deutschland.

Diese Broschüre

gibt nur einen Überblick über unser Fertigungsprogramm. Zu jedem Produkt halten wir ausführliche Informationen bereit und beraten Sie gern.

Alle Branth-Farben

enthalten so viel Festkörper und so wenig Lösemittel wie technisch möglich. Die hohe Ergiebigkeit spart unseren Kunden Material, Arbeitsaufwand und Umweltbelastungen.

Seit 1887

gibt es Branth-Farben aus Hamburg für gewerbliche Verarbeiter; über 10.000 Betriebe und Institutionen bestellen regelmäßig.